

Pressions polluantes importantes sur les milieux aquatiques

REJETS DE COLLECTIVITES :

- < à 5 000 EH
- de 5 000 à 20 000EH
- > à 20 000 EH

REJETS MIXTES :

- < à 5 000 EH
- de 5 000 à 20 000EH
- > à 20 000 EH

REJETS INDUSTRIELS :

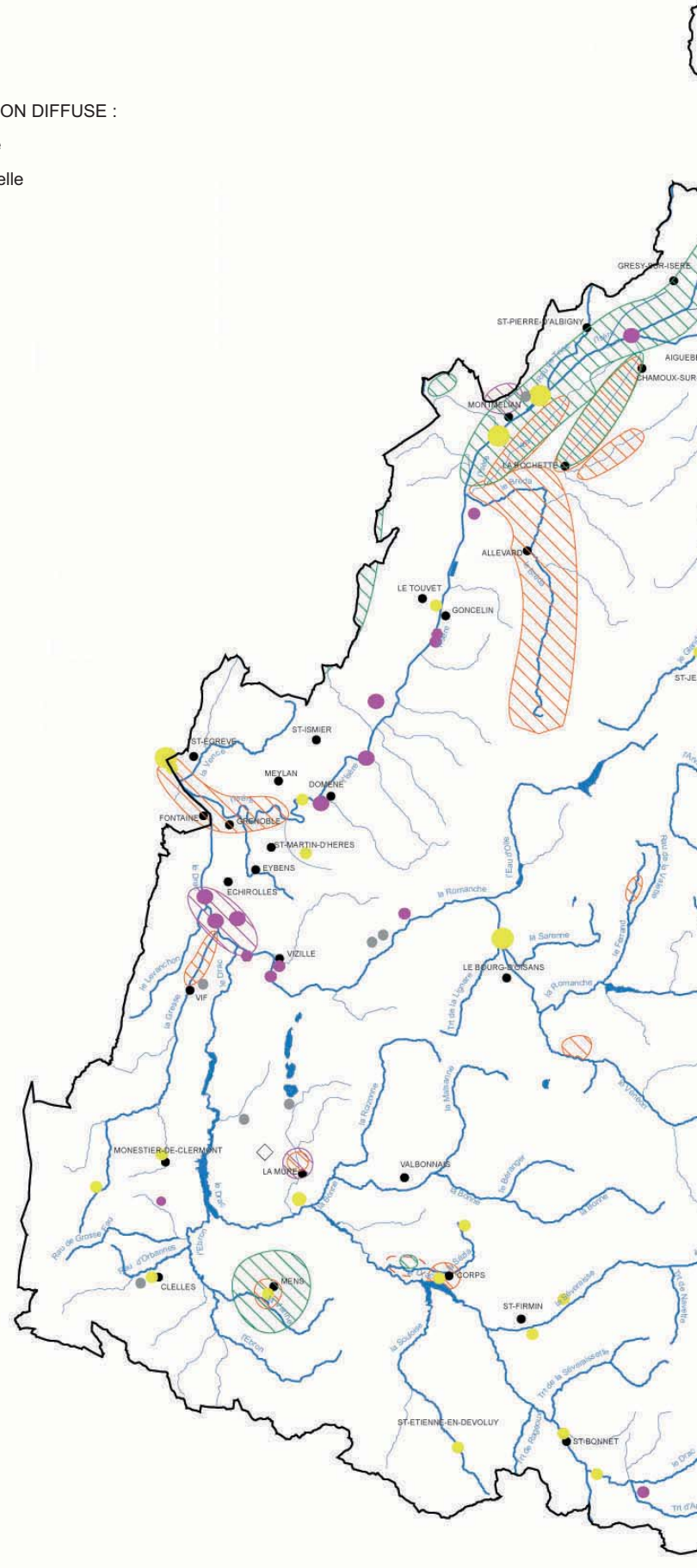
- de 2 000 à 5 000 EH
- > à 5 000 EH

- Rejets industriels toxiques
- Décharge
- Mine de Zinc

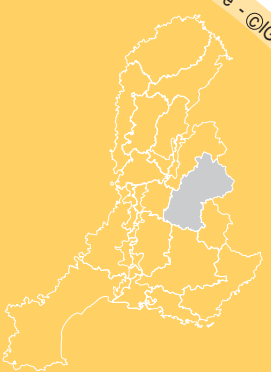
- Commune
- Cours d'eau
- Délimitation du territoire SDAGE-DCE

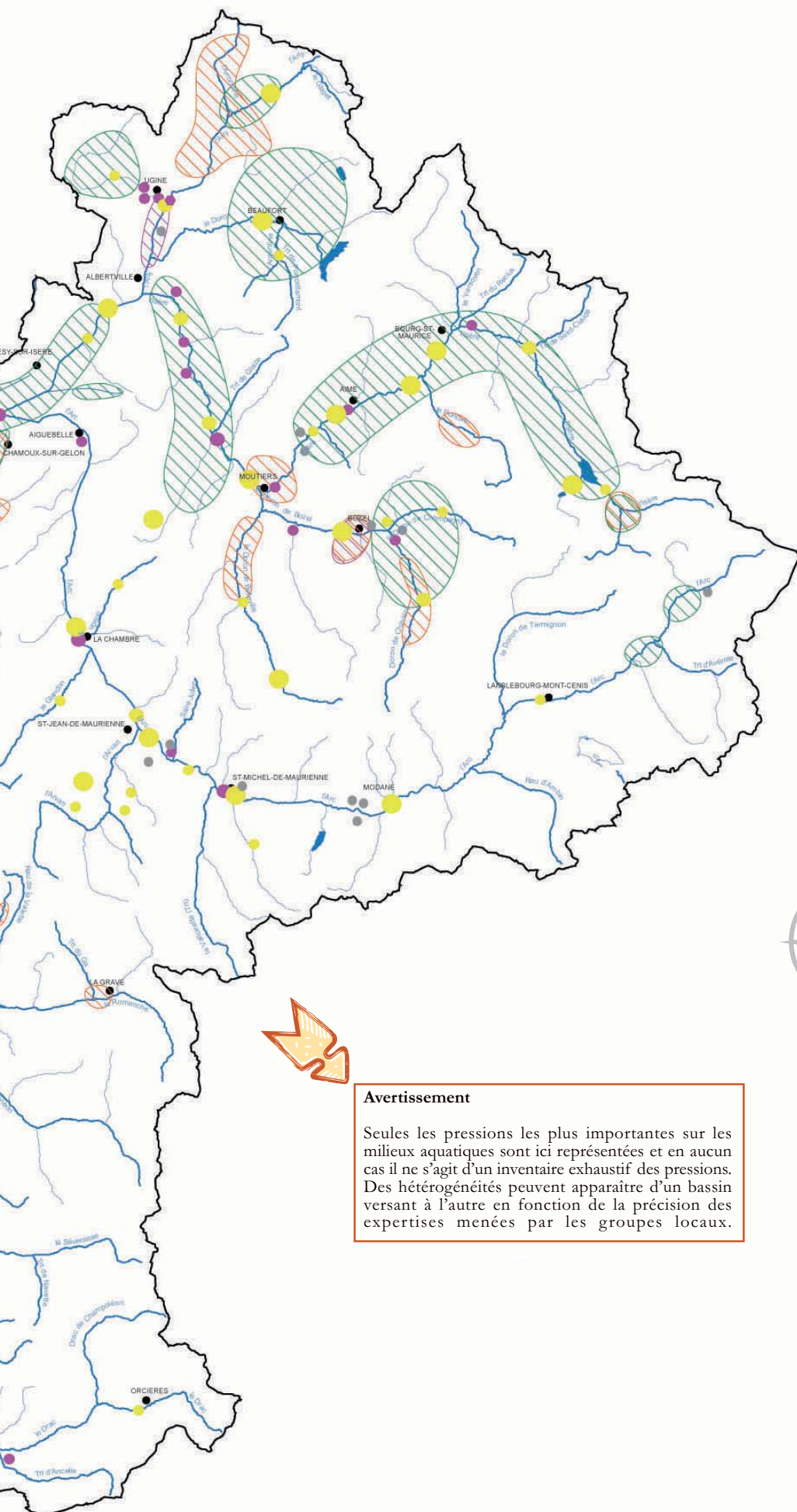
ZONE DE POLLUTION DIFFUSE :

- agricole
- industrielle
- urbaine



Echelle 1/550 000 à - ©IGN BD Cartho / ©IGN BD Carthage





Avertissement

Seules les pressions les plus importantes sur les milieux aquatiques sont ici représentées et en aucun cas il ne s'agit d'un inventaire exhaustif des pressions. Des hétérogénéités peuvent apparaître d'un bassin versant à l'autre en fonction de la précision des expertises menées par les groupes locaux.



PRESSIONS PHYSIQUES

SUR LA RESSOURCE :

- Retenue d'eau
- Dérivation
- Transfert d'eau d'un bassin à un autre
- Secteur à nombreuses retenues collinaires
- Perturbation liée aux étangs

Prélèvement ponctuel

- | | |
|------------|------------|
| agricole | AEP |
| industriel | industriel |

Prélèvement dispersé

- | |
|------------|
| agricole |
| AEP |
| industriel |

SUR L'HYDROMORPHOLOGIE :

- Zone d'extraction
- Assec
- Incision du lit du cours d'eau
- Modification du régime hydraulique
- Artificialisation du cours d'eau
- Disparition de zone humide
- Zone de sports d'eaux vives
- Micro-centrale hydroélectrique
- Usine hydroélectrique

Ouvrage

- | | |
|-----------------|---------|
| franchissable | Secteur |
| infranchissable | Secteur |

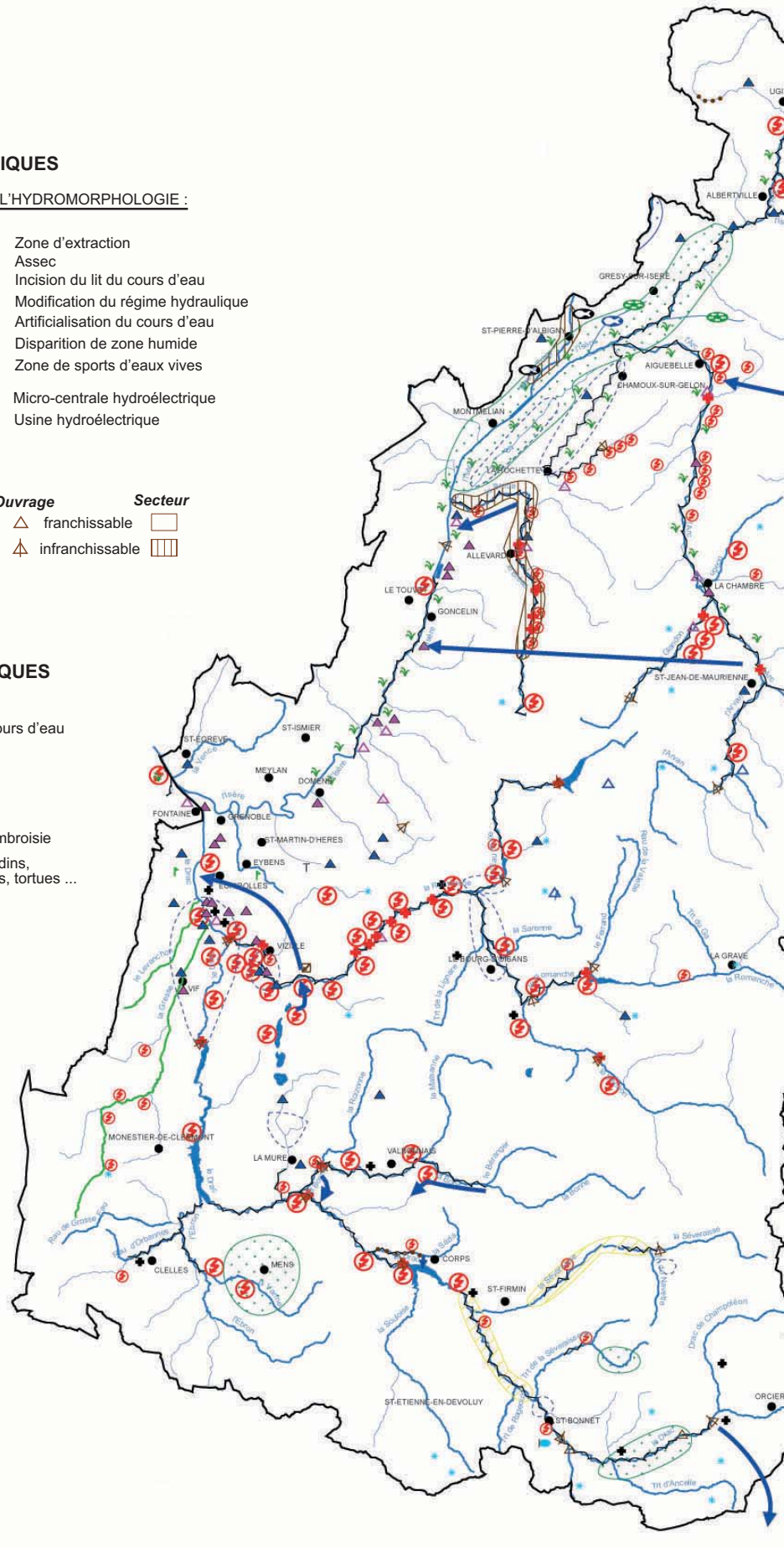
PRESSIONS BIOLOGIQUES

- Pisciculture
- Eutrophisation du cours d'eau
- Sylviculture

ESPECES INVASIVES :

- Renouée du Japon, amброisie
- Poissons-chats, ragondins, écrevisses américaines, tortues ...

- Commune
- Cours d'eau
- Délimitation du territoire SDAGE-DCE



Echelle 1/550 000 e

©IGN BD Cartho ©IGN BD Carthage



Avertissement

Seules les pressions les plus importantes sur les milieux aquatiques sont ici représentées et en aucun cas il ne s'agit d'un inventaire exhaustif des pressions. Des hétérogénéités peuvent apparaître d'un bassin versant à l'autre en fonction de la précision des expertises menées par les groupes locaux.

